

## Mode Opérateur de récupération des traces de fonctionnement de VMES (logs) pour permettre une analyse du fonctionnement.

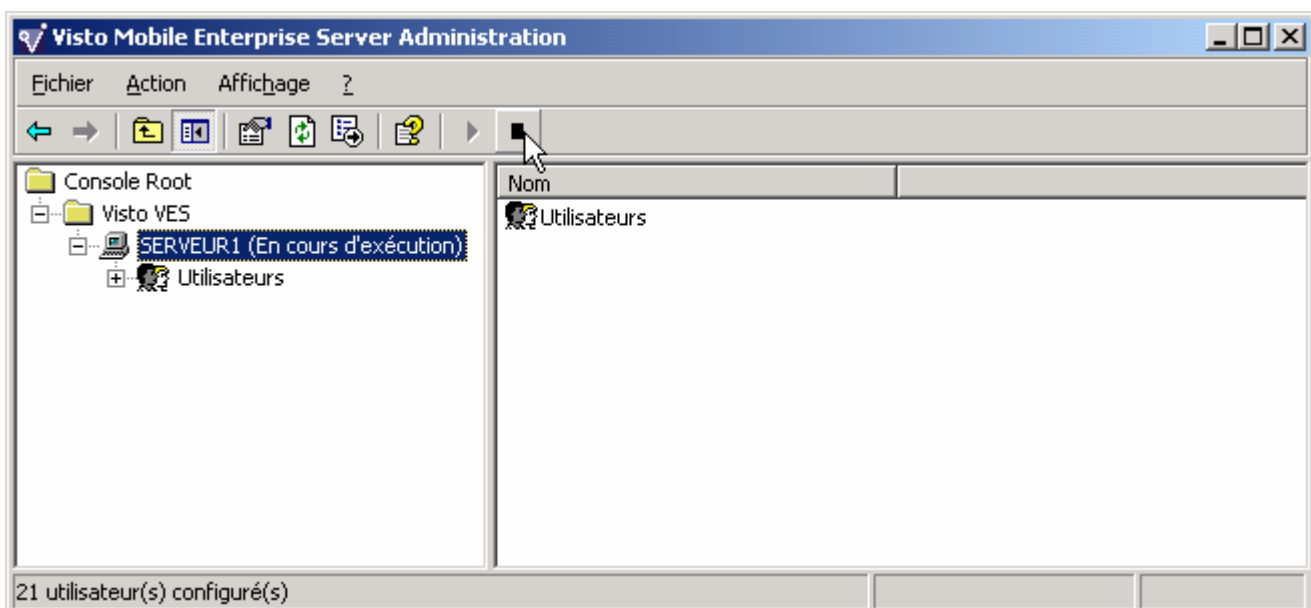
V 1.0 2006-05-18- Gabriel VERNOT – [gvernot@visto.com](mailto:gvernot@visto.com)

Ce document explique la marche à suivre pour récupérer les traces de fonctionnement d'un serveur VMES, dans le but de permettre une analyse de son fonctionnement, notamment en cas d'ouverture de tickets d'incidents.

### Préparation

Pour obtenir les traces complètes, il est important d'arrêter le serveur, afin de ne pas tronquer les fichiers. Pour cela :

- Lancez la console Administrateur VMES (Démarrer/Programme/Visto Mobile Entreprise Server/Console VMES Admin)
- Sélectionnez le serveur dans l'arborescence,
- Cliquez sur l'outil « Arrêter le serveur » dans la barre d'outils :

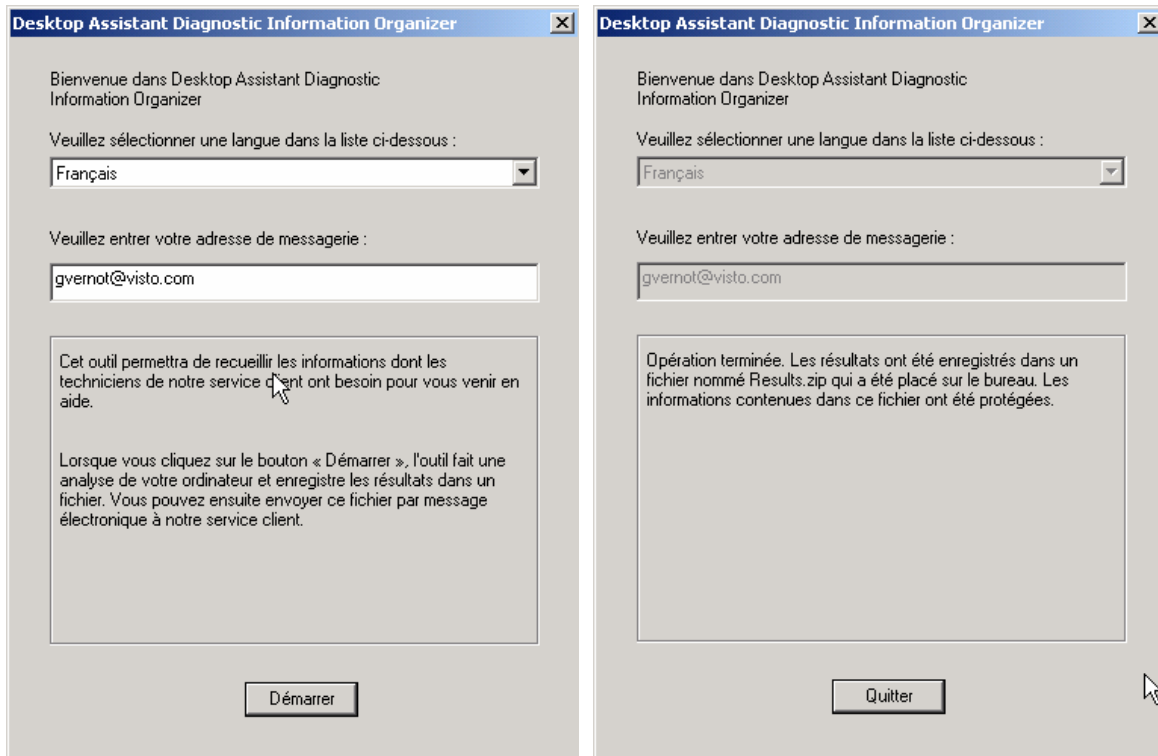


## Récupération des traces

Selon le serveur de messagerie, il y a deux ou trois fichiers à récupérer pour être complet. .

- **RESULTS.ZIP : sur le serveur VMES**

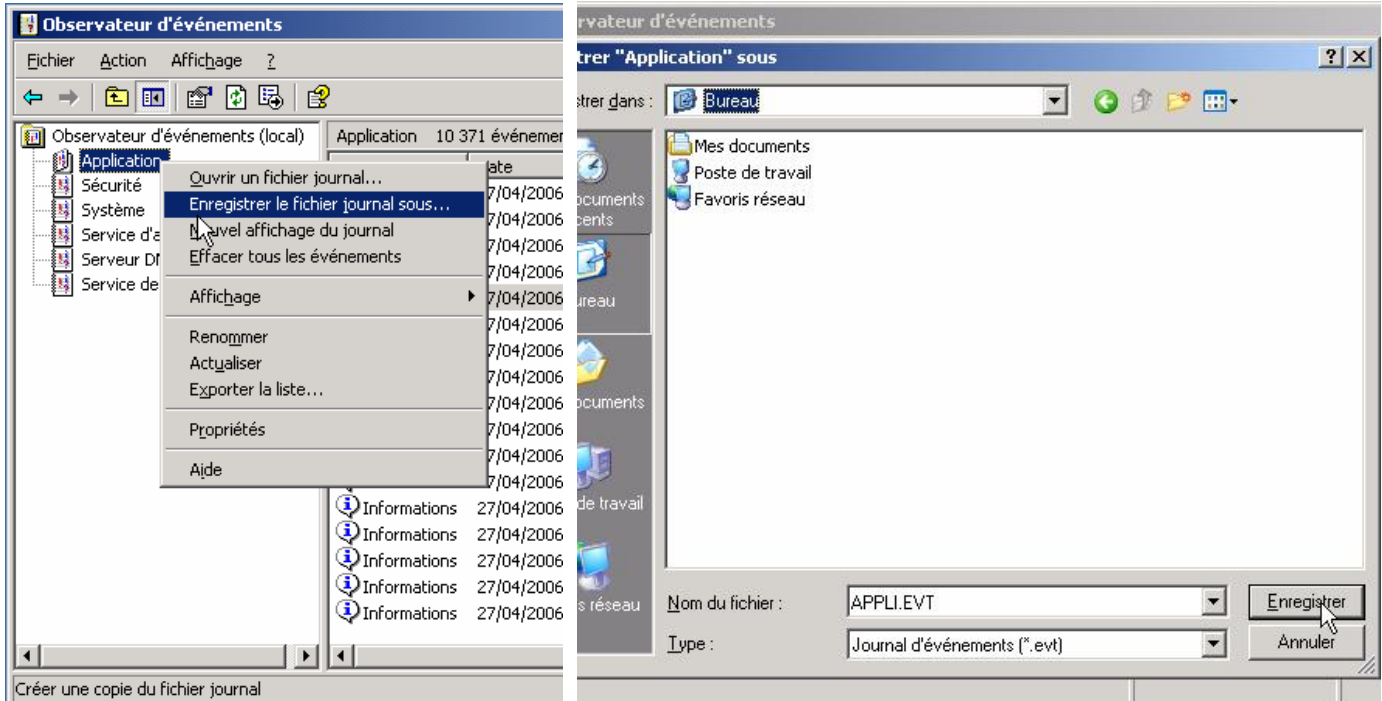
- Lancer le programme C: \Program Files\Visto\VES\VI NFO. EXE
- Choisir éventuellement la langue (Français) et inscrire votre adresse email, et cliquez sur Démarrer :



- Le fichier Results.zip est créé sur le bureau de l'utilisateur Windows courant ; Il contient l'ensemble des logs et des paramètres de configuration de VMES.

- **Événements applicatifs Windows sur le serveur VMES**

- Lancez l'observateur d'Événements (Démarrer/Programmes/Outils d'Administration/Observateur d'Événements)
- Choisissez le journal d'applications, et avec un cliqué droit, enregistrer le fichier journal sous APPLI.EVT :

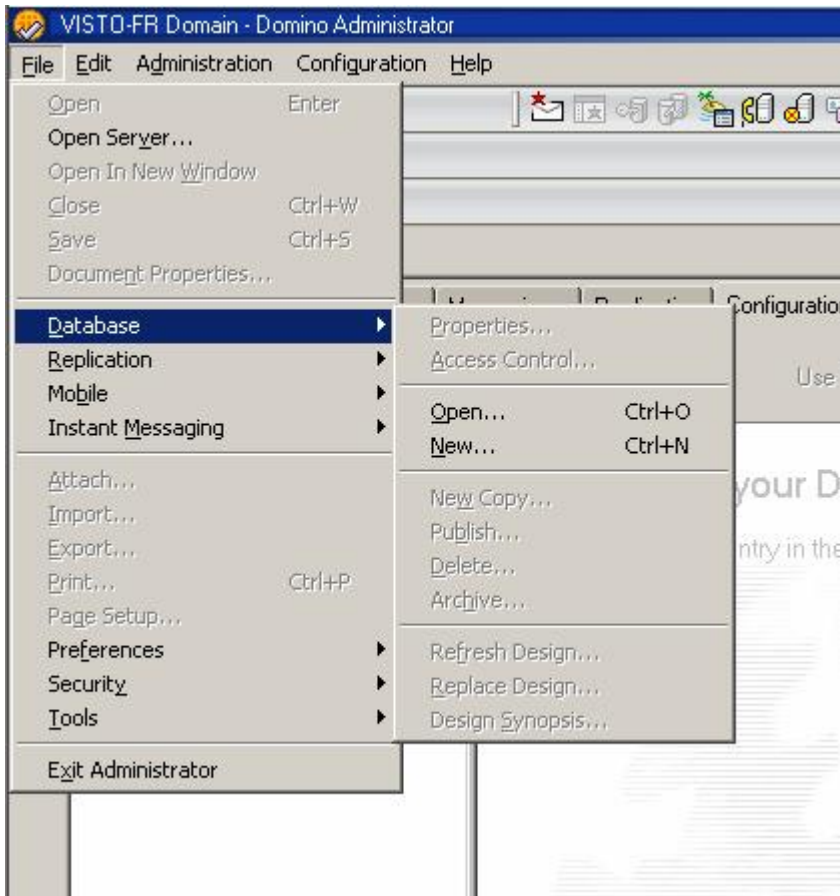


## Mode Opérateur de récupération des traces de fonctionnement de VMES (logs) pour permettre une analyse du fonctionnement.

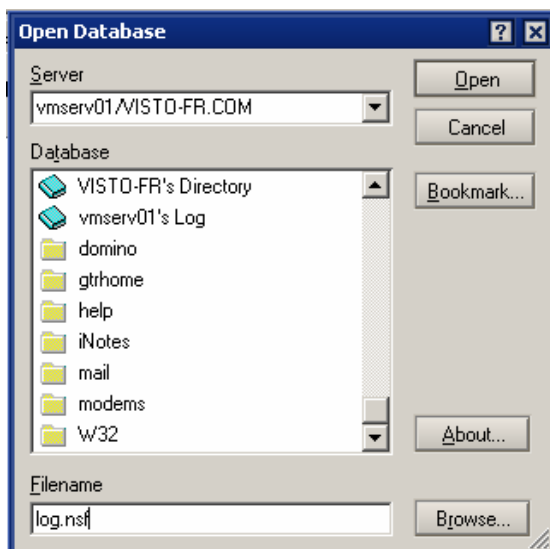
- **Pour DOMINO : logs.nsf sur le serveur DOMINO**

Si votre configuration est installé avec un serveur DOMINO, alors un troisième fichier est important, et doit être joint aux deux précédents.

- Ouvrez le client d'Administration, connectez-vous sou l'Administrateur Domino,
- Allez dans Fichiers/Base de Données/Ouvrir :

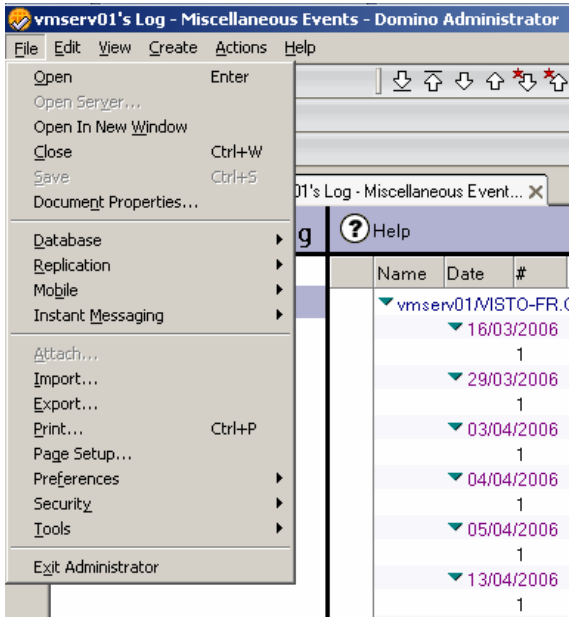


- Choisissez le bon serveur, et tapez le nom de la base : LOG.NSF, puis cliquez sur Ouvrir :



**Mode Opérateur de récupération des traces de fonctionnement de VMES (logs) pour permettre une analyse du fonctionnement.**

- o Choisissez Fichiers/Exporter :



- o Enregistrez le fichier en format Texte structuré :

